



# DELTA

***THE POWER OF GRINDING***



MAXI 1500/750 CLOSED  
CN PLUS TOUCH SCREEN

# MAXI



RETTIFICATRICI A MONTANTE MOBILE • TRAVELLING COLUMN GRINDING MACHINES  
RECTIFIEUSES À COLONNE MOBILE • SCHLEIFMASCHINEN IN FAHRSTÄNDERBAUWEISE



MAXI 3000/1100 CN PLUS  
TOUCH SCREEN

## Konstruktionsmerkmale

**FAHRSTÄNDER** mit einer Konstruktion aus verstärktem Meehanite-Gusseisen:

- maximale Festigkeit/Steifigkeit
- große Abstände realisierbar
- Ebenheit bleibt gewährleistet

Durch den Fahrständer kann der „Schleifkopf nicht absinken“: diese Lösung beseitigt bereits im Vorfeld die Probleme, die durch das Absinken des Schleifkopfs aufgrund der Querbewegung entstehen, sowie die damit verbundenen Kompensationsmaßnahmen.

## HYDROSTATISCHE UNTERSTÜTZUNG IN ALLEN MASCHINENACHSEN MIT FÜHRUNGSSCHIENEN ÜBER DIE VOLLE LÄNGE.

Alle Maschinenachsen verfügen über hydrostatisch unterstützte Führungen über die volle Anlagenlänge, das heißt: der Tisch ruht während der gesamten Längsbewegung auf dem Sockel; dasselbe gilt auch für den Ständer und den Schleifkopf.

Die Vorteile:

- Fehlen reibungsarmer Materialien (turcite)
- Keine Reibung (optimale Ausnutzung der Anlagenleistung)
- Kein Verschleiß (über einen langen Zeitraum garantiert gleichbleibende Geometrie)
- Stick-slip-freier Betrieb - besonders gleichmäßige Bewegungen

**Der Beweis!? Bereits mit nur einem einzigen Fingerdruck auf den Tisch können erhebliche Lasten bewegt werden**

## SPINDEL MIT HYDRODYNAMISCHEM MACKENSEN-LAGER.

Die mit einer Spindel ausgestattete Linie besitzt vorne ein hydrodynamisches Mackensen-Lager und hinten ein Paar vorinstallierte Präzisionskugellager - die Vorteile:

- „Null“-Verschleiß und damit maximale Haltbarkeit
- „Null“-Reibung (präzise bearbeitete Oberflächen)
- extrem hohe geometrische Präzision und Betriebsgenauigkeit

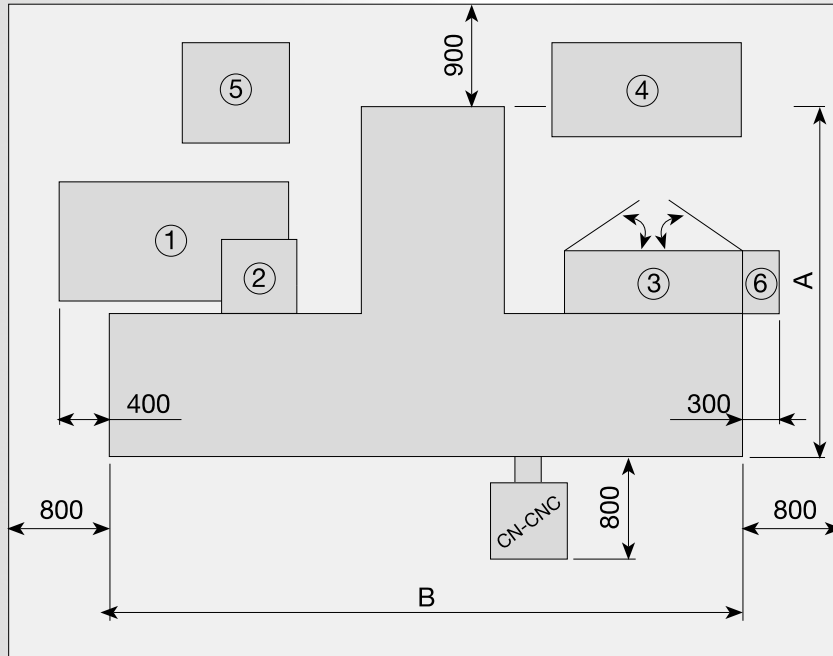
**HYDRAULIKTISCH** mit Doppelzylinder, über ein elektrisch geregeltes Proportionalventil gesteuert

## EINFACHE STEUERUNG.

In zwei Automatisierungsstufen (CN PLUS Touch screen und CNC) mit der unternehmenseigenen Software von DELTA erhältlich. Alle Ausführungen bestechen durch hohe Benutzerfreundlichkeit:

- Garantiert volle Einsatzfähigkeit an der Maschine nach nur ½ Tag Einschulung
- Selbstdiagnose und Alarmmeldungen ermöglichen auch eineunbeaufsichtigte Bearbeitung

## DIMENSIONI - SIZES - DIMENSIONS - DIMENSIONEN



- 1** Depuratore  
Cleaner  
Dépurateur  
Abscheider

---

- 2** Aspiratore  
Dust extractor  
Aspirateur  
Absaug

---

- 3** Armadio elettrico  
Electrical equipment  
Appareillage électrique  
Elektroeinrichtung

---

- 4** Centrale idraulica  
Hydraulic equipment  
Appareillage hydraulique  
Hydraulikeinrichtung

---

- 5** Refrigeratore  
Cooling system  
Group de refroidissement  
Gruppe zum Abkühlen

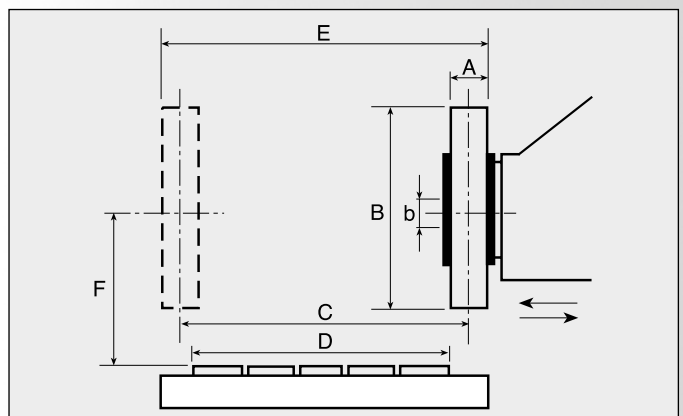
---

- 6** Condizionatore  
Conditioner  
Climatiseur  
Klimatisierungsgeraete

	1200/750	1500/750	2000/750	2000/1000	2500/1000	3000/1000	2000/1100	2500/1100	3000/1100
<b>A</b>	2900	2900	2900	3500	3500	3500	3550	3550	3550
<b>B</b>	4400	5000	6300	6450	7450	8450	6450	7450	8450

			1200/750	2000/1000	2000/1100
			1500/750	2500/1000	2500/1100
			2000/750	3000/1000	3000/1100
<b>BxAxB</b>	Dimensioni mola <i>Dimension de la meule</i>	Size of grinding wheel <i>Schleifscheibenabmessungen</i>	mm	400x76x127 (400x100x127)*	450x100x127 (500x100x127)*
<b>C</b>	Massima corsa trasversale <i>Déplacement transversal maxi</i>	Max cross traverse <i>Max Querbewegung des Tisches</i>	mm	675	900    1000
<b>D</b>	Larghezza tavola <i>Largueur de la table</i>	Table width <i>Brette der tisch</i>	mm	600	800    800
<b>E</b>	Max larghezza rettificabile <i>Largueur maxi rectifiable</i>	Max grinding width <i>Max Schleifbreite</i>	mm	775	1000    1100
<b>F</b>	Max distanza asse mandrino/piano tavola <i>Hauteur maxi entre table et axe de broche</i>	Max dist. from table to spindle axis <i>Max Abstand Tisch Spindelmitte</i>	mm	900	1000    1000

(...)\* a richiesta / On request / Sur demande / Auf Anfrage





2 livelli automazione • 2 automation levels  
2 niveaux d'automatisation • 2 Automatisierungsstufen

## CN PLUS TOUCH SCREEN / CNC

MV Design

CARATTERISTICHE TECNICHE - TECHNICAL FEATURES - CARACTERISTIQUES TECHNIQUES - TECHNISCHE MERKMALE										
		1200/750	1500/750	2000/750	2000/1000	2500/1000	3000/1000	2000/1100	2500/1100	3000/1100
Max superficie rettificabile Max grindable surface Surface maxime à rectifier Grösste Schleiffläche	mm	1200x775	1500x775	2000x775	2000x1000	2500x1000	3000x1000	2000x1100	2500x1100	3000x1100
Superficie di appoggio tavola Table surface Surface d'appui de la table Tischesfläche	mm	1200x600	1500x600	2000x600	2000x800	2500x800	3000x800	2000x800	2500x800	3000x800
Velocità di lavoro longitudinale Longitudinal work Vitesse de travail longitudinal Längs-Arbeitsgeschwindigkeit	m/min	0÷40								
Max corsa longitudinale Max longitudinal traverse Déplacement longitudinal maxi Max Längshubbewegung des Tisches	mm	1500	1800	2300	2300	2800	3300	2300	2800	3300
Velocità di lavoro trasversale Transversal work speed Vitesse de travail transversal Quer-Arbeitsgeschwindigkeit	m/min	0÷5								
Minimo incremento trasversale prog. Min.programmable vertical feed Augmentation transversal minimale prog. Min.programmierbare Querbewegung	mm	0.001								
Velocità rotazione mandrino Spindle rotation speed Vitesse de rotation de broche Spindel Drehgeschwindigkeit	giri/min rpm	1450 (1000÷2000) *								
Avanzamento rapido verticale Rapid vertical feed Déplacement vertical rapide Eilvertikalzustellung	m/min	2								
Minimo incremento verticale prog. Min.programmable vertical feed Augmentation vertical minimale prog. Min.programmierbare Vertikalbewegung	mm	0.001								
Potenza motore mandrino (S1) Spindle motor power (S1) Puissance du moteur de broche (S1) Leistung des Spindelmotor (S1)	KW	18,5 (30)*								
Massa netta appross. della macchina Approximate mass of the machine Masse environ de la machine Masse der Maschine ca.	kg	9000	10000	11500	13000	14000	15000	13500	14500	15500
Massa ammissibile sulla tavola Admissible mass on the table Masse admissible sur la table Masse Tischbelastung	kg	1800	2300	3000	4000	5000	6000	4000	5000	6000

(...)\* a richiesta / On request / Sur demande / Auf Anfrage

Con riserva di variazioni dei dati e delle caratteristiche tecniche / Technical data and features may change

Les caractéristique et les données peuvent changer / Wir teilen Ihnen mit, dass Änderungen der technischen Daten und Merkmale sind vorbehalten erfolgen können



**DELTA** s.r.l.

Strada Paiola 5/7 • 27010 CURA CARPIGNANO (PV) ITALY

Tel. +39 0382.474301 • www.delta-spa.it • delta@delta-spa.it

